

Zechprellerei Atomstrom!



Zechprellerei Atomstrom!

Ranger Mine in Jabiru, Northern Territory, AUS

Uranabbau von Rio Tinto Group im Kakadu NP



Seit 1979 über
200 Übertre-
tungen von Um-
weltvorschriften!

Zechprellerei Atomstrom!

Durch Säuren und Schwermetalle aus «Rum Jungle» verseuchte Flüsse



Zechprellerei Atomstrom!

Uranabbau im Niger durch AREVA



Pro kg Uran 335 kg
Abraum, der unter
freiem Himmel
gelagert wird.

Zechprellerei Atomstrom!

Verklappung von Atommüll



Zechprellerei Atomstrom!



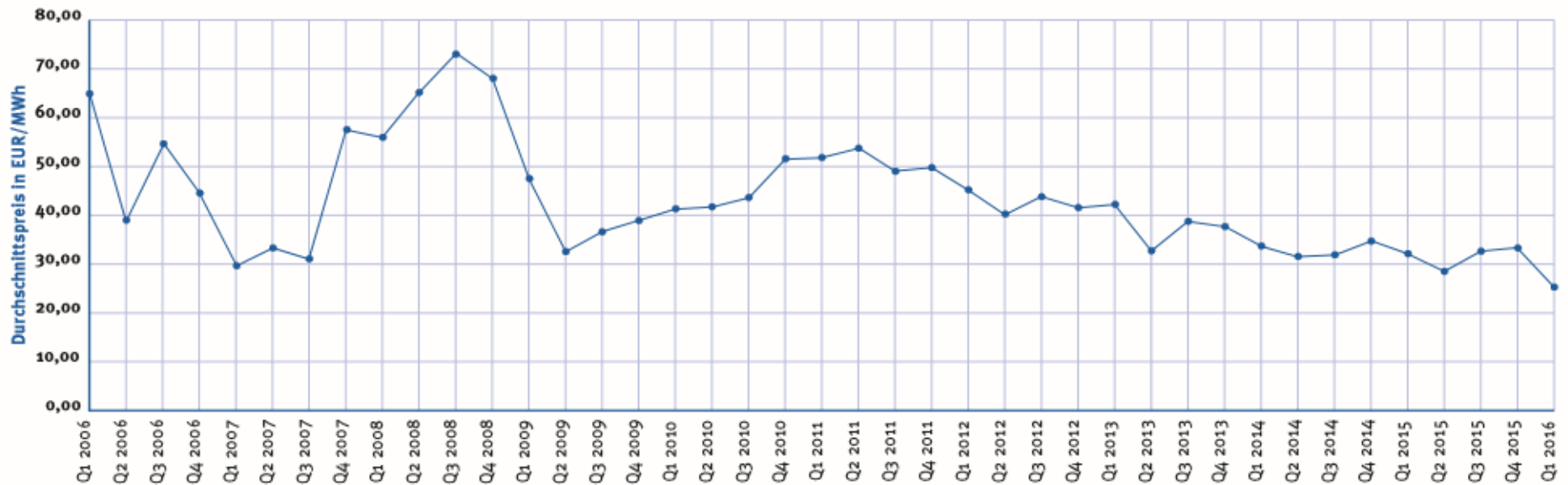
Strommix 2014 der vier grössten Schweizer Stromkonzerne

Strommix	AXPO	Alpiq	BKW	Repower
Kern	64.40	38.30	54.00	13.00
Gas	10.00	13.90	4.20	22.00
Wasser	23.70	32.40	34.20	61.00
Kohle	0.00	12.10		
Neue Erneuerbare	1.90	3.30	7.60	4.00
Total	100.00	100.00	100.00	100.00

Strompreisentwicklung 2006 – 2016 der European Energy Exchange (EEX) - Strombörse

EEX Auktionsmarkt – Durchschnittlicher Preis für Baseload-Strom an der EEX je Quartal

Durchschnittlicher Preis für Baseload-Strom an der EEX je Quartal



Quelle: European Energy Exchange AG, Leipzig (www.eex.com/de), Stand April 2016

Zechprellerei Atomstrom!

SWISSIX – Strompreiskurve der Strombörse European Power Exchange (EPEX SPOT SE)

EPEXSPOTAUCTION

DATEN-TABELLE DATEN-CHART PREISKURVE

FR DE/AT (Phelix) CH (Swissix)

18.04.2016 16.04.2016

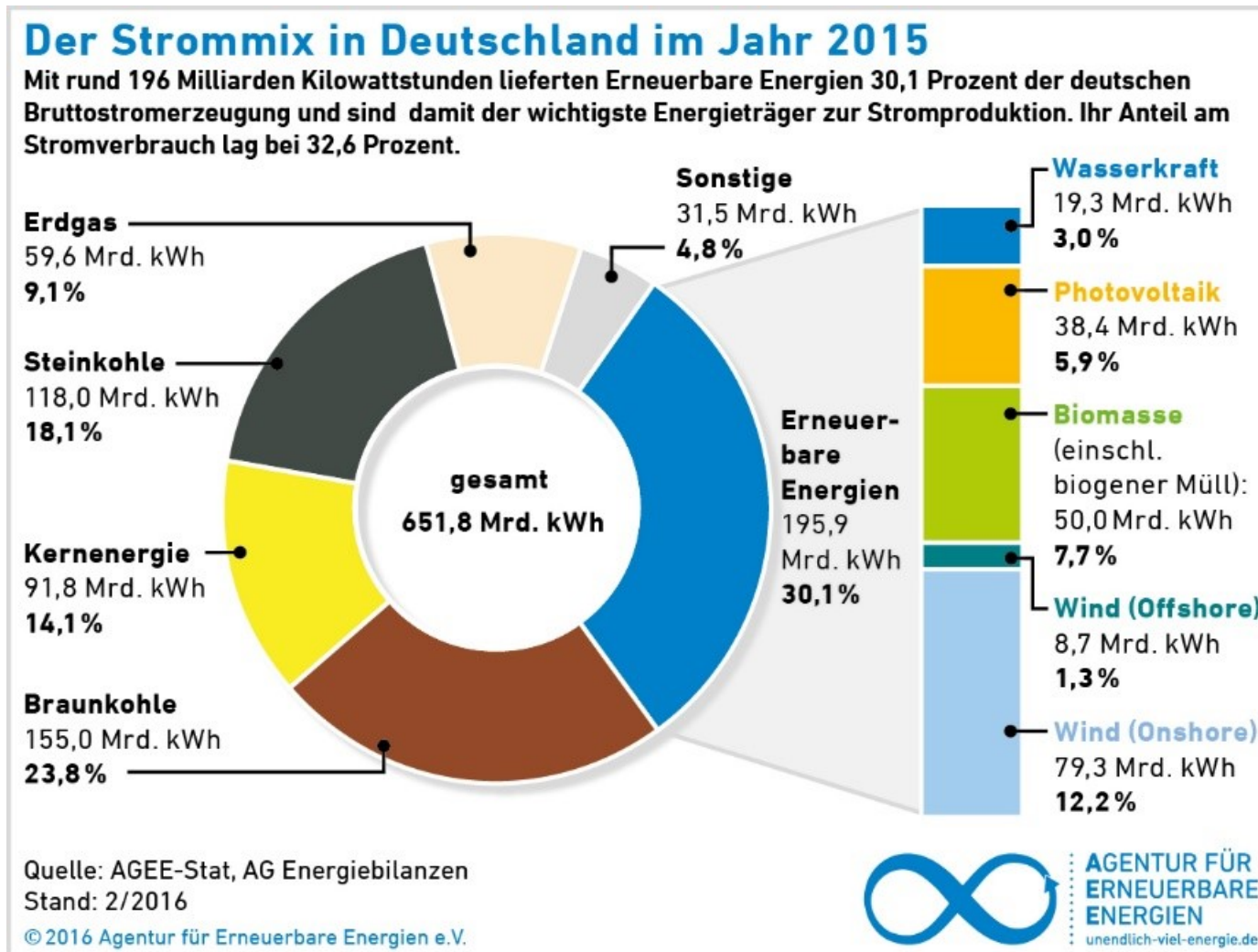
Tag Woche Monat Quartal Jahr

kein Durchschnitt



Zechprellerei Atomstrom!

Strommix Deutschland



Zechprellerei Atomstrom!



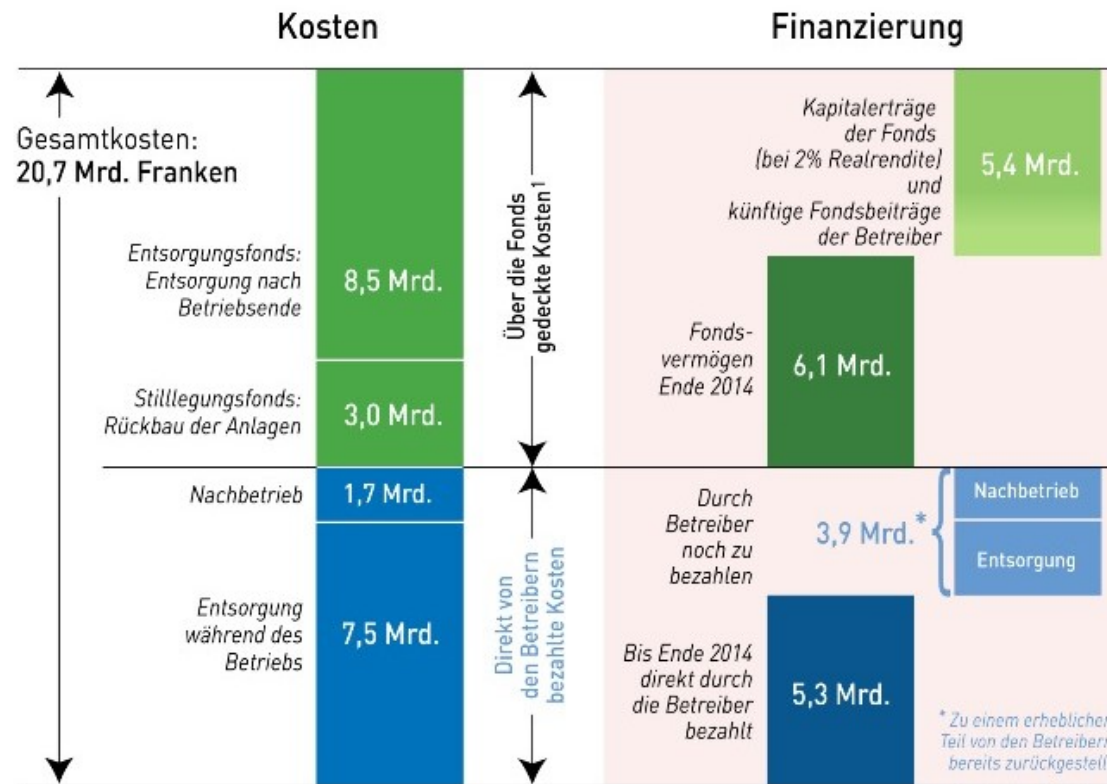
Kennzahlen der Stromkonzerne 2015

Kennzahlen 2015	AXPO	Alpiq	BKW	Repower
Bilanzsumme in MCHF	18908	10435	8007	1828
Eigenkapital in MCHF	6065	3819	2576	600
Eigenkapitalquote in %	32.1	36.6	32.2	9.8
Gewinn vor Zinsen und Steuern in MCHF (EBIT)	-929	-511	382	-136

Zechprellerei Atomstrom!

Stand der Finanzierung von Stilllegung und Entsorgung

Übersicht über die Stilllegungs- und Entsorgungskosten sowie den Stand der Mittel in den Fonds per Ende 2014:



Bei allen Zahlen handelt es sich um gerundete Werte.

Quelle: swissnuclear

¹ Auf diesen berechneten Kosten erhebt der Bund seit Januar 2015 einen Sicherheitszuschlag von 30 Prozent.

Aktionärsanteile an der AXPO Holding AG

Die Aktionäre der Axpo Holding AG	in %	in Mio. CHF
Kanton Zürich	18.342	67.9
EKZ	18.410	68.1
Kanton Aargau	13.975	51.7
AEW Energie AG	14.026	51.9
SAK Holding AG	12.501	46.3
EKT Holding AG	12.251	45.3
Kanton Schaffhausen	7.875	29.1
Kanton Glarus	1.747	6.5
Kanton Zug	0.873	3.2
Total Aktienkapital	100.000	370.0